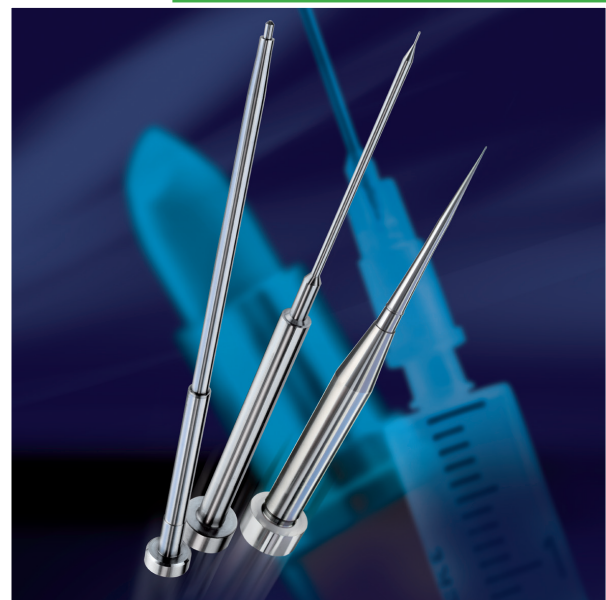


# FORMENBAU MOULD MAKING

VEITH  $\mu$ genau



# VEITH

## Änderungen und Neuerungen zur Ausgabe 2018/1: Changements and News to version 2018/1:

<b>Seite</b> <b>Page</b>	<b>Artikel</b> <b>Article</b>	<b>Änderung</b>	<b>Change</b>
5	A 1000	Info lieferbar	Information deliverable
7	A 194	Abmessungsbereich erweitert	Dimensional range extended
10	A 102	Tabelle geändert	Table changed

VEITH - IHR KOMPETENTER PARTNER / VEITH - YOUR COMPETENT PARTNER .....	2
Formkerne und Verschlussnadeln nach Kundenspezifikation / Mold Core and shut-off needle according customer specification .....	3
Hochleistungs-Auswerferfett, Hochtemperaturbeständiges, chemisch inertes Spezialfett / High Performance-Ejector Grease, High Temperature Resistant, Chemical Inert Special Grease .....	4
Auswerferstifte DIN 1530-1 Form A (Zuvor DIN ISO 6751) A100 / Ejector Pin DIN 1530-1 Type A (Before DIN ISO 6751) A100 .....	5
Auswerferstifte DIN 1530-1 Form AWS (Zuvor DIN ISO 6751) A101 / Ejector Pin DIN 1530-1 Type AWS (Before DIN ISO 6751) A101 .....	6
Auswerferstifte ähnlich DIN 1530-1 Form AWS (Zuvor DIN ISO 6751) A194 / Ejector Pin similar DIN 1530-1 Type AWS (Before DIN ISO 6751) A194 .....	7
Auswerferstifte ähnlich DIN 1530-3 Form D A103 / Ejector Pin similar DIN 1530-3 Type D A103 .....	8-9
Auswerferstifte ähnlich DIN 1530-2 Form C (Zuvor DIN ISO 8694) A102 / Ejector Pin similar DIN 1530-2 Type C (Before DIN ISO 8694) A102 .....	10
Auswerferstifte ähnlich DIN 1530-2 Form CWS A1020 / Ejector Pin similar DIN 1530-2 Type CWS A1020 .....	11
Flachauswerfer DIN ISO 8693 Form F und FWS A106 / Flat Ejector Pin DIN ISO 8693 Type F and FWS A106 .....	12
Flachauswerfer DIN ISO 8693 Form F und FWS A107 / Flat Ejector Pin DIN ISO 8693 Type F and FWS A107 .....	13
DLC - BESCHICHTUNG / DLC - COATING .....	14
Flachauswerfer DIN ISO 8693 nach Kundenspezifikation / Flat Ejector Pin DIN ISO 8693 according customer's specification .....	15
Auswerferhülsen DIN ISO 8405 AH113 / Ejector Sleeve DIN ISO 8405 AH113 .....	16
Auswerferhülsen DIN ISO 8405 nach Kundenspezifikation / Ejector Sleeve DIN ISO 8405 according customer's specification .....	17
Serie VMR - Datumsuhren mit vertiefter Beschriftung, Standard-Ausführung / Series VMR - Date stamps with sunken relief, standard version .....	18-19
Serie VMK - Datumsuhren mit vertiefter Beschriftung, kurze Ausführung / Series VMK - Date stamps with sunken relief, short version .....	20-21
Serie OHV ohne Höhenverstellung Ø 3/4 geeignet für dünnwandige Teile sowie dünnflüssige Medien (z.B. Gummi etc.) / Series OHV without height adjustment Ø 3/4 suitable for thin-walled items and thin-fluided medium (e.g. rubber etc.) .....	22
Serie OHVSK ohne Höhenverstellung Ø 3/4 von Formseite montierbar / Series OHVSK without height adjustment Ø 3/4 for mounting from the front .....	23
Serie OHV ohne Höhenverstellung Ø 5 bis Ø 12 geeignet für dünnwandige Teile sowie dünnflüssige Medien (z.B. Gummi etc.) / Series OHV without height adjustment Ø 5 till Ø 12 suitable for thin-walled items and thin-fluided medium (e.g. rubber etc.) .....	24-25
Serie OHVSK ohne Höhenverstellung Ø 5 bis Ø 12 von Formseite montierbar / Series OHVSK without height adjustment Ø 5 till Ø 12 for mounting from the front .....	26-27
Recycling- und Produktkennzeichnung / Einsätze Gravur spiegelbildlich vertieft / Recycling- and Product identification / Insert Engraving mirrored, sunken relief .....	28-29
Recycling- und Produktkennzeichnung / Elektroden Gravur lesbar erhaben / Recycling- and Product identification / electrode Engraving readable embossed .....	30-31
Anschluss-Nippel mit Außensechskant Gewinde einbaufertig mit Dichtmittel beschichtet / Connecting nipple with hexagon head Ready to instal with sealant .....	32
Verschluss-Stopfen (zylindrisch) mit Dichtmittel beschichtet, neue Ausführung (Semi-dicht) / Closing plug (cylindrical) coated with sealant, new version (semi-tight) .....	32
Verschluss-Stopfen Montageset mit 4 Zugstangen / Assembly kit for closing plug with 4 connection rods .....	33
Ansprechpartner / Contact Person .....	34

**Legende zum Lagerbestand / Key for stock of inventory**

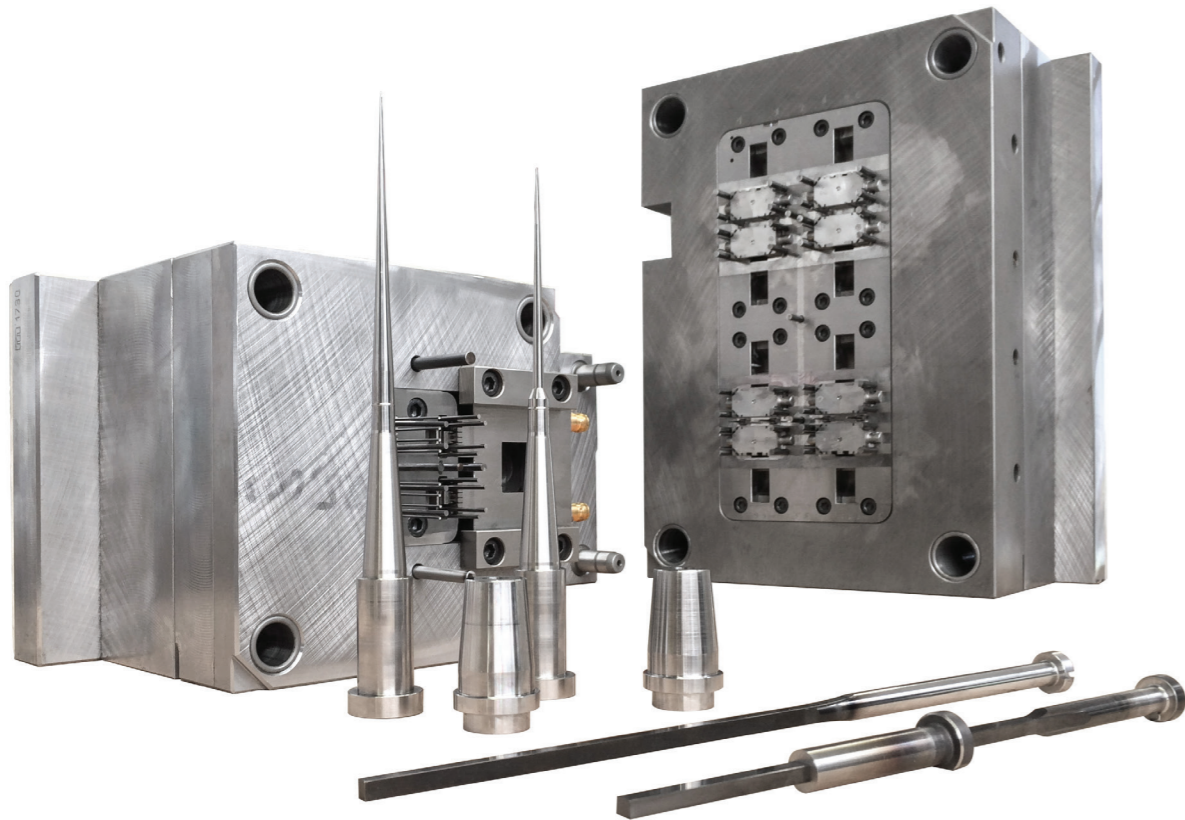
- Neuanfertigung / Manufacture of new articles
- Lagerndes Halbleit wird umgearbeitet / Blank in stock
- Auf Lager / In stock

Wir übernehmen keine Haftung für Druckfehler und Irrtümer. Änderungen im Inhalt und Liefermöglichkeiten der Produkte sind vorbehalten.  
No liability is taken for errors and printing errors. The contents and the delivery options of the products are subject to modifications.

## FORMENBAU

Seit Jahrzehnten ist die Firma Veith ein zuverlässiger Partner für den Formenbau. Von den Normalien bis hin zur Fertigung von hochpräzisen Sonderteilen bieten wir Ihnen die passenden Produkte.

Insbesondere für die Fertigung von Formkernen, Pipettenkernen und Verschlussnadeln haben wir eine ideale Umgebung geschaffen. Wir sind in der Lage, Toleranzen im µm-Bereich reproduzierbar herzustellen. Die hohen Anforderungen unserer Kunden an die Qualität der Oberfläche, Form und Lage werden von unseren qualifizierten Mitarbeitern auf modernsten Fertigungsanlagen erfüllt. Eine permanente Qualitätskontrolle auf hochpräzisen Messmaschinen, sowie individuelle Verpackungslösungen gewährleisten unseren Kunden ein hohes Maß an Präzision und Sicherheit.



## MOULD MAKING

For decades Veith has been a reliable partner for mould making. From standard parts to the production of high-precision special parts we offer you the right products. We have created an ideal environment, particularly for the production of mould cores, pipette cores and shut-off needles. We are in a position to be able to manufacture tolerances in a micron range. The high level of requirements of our customers for the quality of the surface, shape and position are fulfilled by our qualified employees on state-of-the-art production systems. A permanent quality check for high-precision measuring machines, as well as individual packaging solutions ensure our customers a high standard of precision and safety.

Formenbau Ausgabe 2018-1

Formenbau Ausgabe 2018-1

Wir verfügen seit Jahren über Erfahrungen in der Fertigung von hochpräzisen Formkernen und Verschlussnadeln nach Kundenzeichnung. Wir stellen Ihre Zeichnungsteile mit ausgewählten Schleifverfahren prozesssicher unter Einhaltung höchster Oberflächengüten und engster Form- Maß- und Lagetoleranzen her. Je nach Kundenwunsch verarbeiten wir Werkstoffe wie WS, HWS, HSS, Hartmetalle oder andere Sonderwerkstoffe.

Haben Sie Fragen? Wir beraten Sie gerne.

**Fordern Sie uns – Präzision ist unsere Leidenschaft!**



We have many years of experience in the production of mold core and shut-off needle according to customer specification. We produce your drawn parts with selected grinding process in a secure process upholding the highest finish qualities and the tightest of shape, dimension and position tolerances. Depending on the customer requirements we process materials such as WS, HWS, HSS, hard metals or other special materials.

Any question? We are pleased to advise you.

**Challenge us – precision is our passion.**



**Produktbeschreibung:**

Chemisch inertes Fluorcarbonfett modernster Technologie.  
 Physiologisch unbedenklich.

**Leistungsbereich:**

- säure -, Lösungsmittel - und laugenbeständig
- reduziert Reibung und Verschleiß
- schmutz - und wasserabweisend
- hohe thermische und oxidative Stabilität
- heiß - und kaltwasserbeständig
- reduziert Laufgeräusche und Vibrationen
- mit allen gängigen Dichtmaterialien verträglich
- Temperatureinsatz -30°C bis + 300°C

**Einsatzbereich:**

- Speziell geeignet für die Schmierung von Auswerferstiften, Falteinheiten, Schiebern, Klinkenzügen etc. mit niedrigen Toleranzen in der Kunststoffspritzgussindustrie.
- Hochtemperatureinsatz von niedrig belasteten Wälz -, Gleit - und Kugellagern in aggressiver und lösungsmittelhaltiger Umgebung
- geeignet zur Life - Time - Hochtemperaturschmierung bei Säuren - und Laugenfabrikation, aggressiven Lösungsmitteln sowie verschiedenster Gase und Dämpfe
- Verwendung in der Lebensmittel - und Getränkeindustrie wo unbeabsichtigter Kontakt mit dem Lebensmittel möglich ist

**Product Description :**

Chemically inert fluorocarbon grease cutting-edge technology.  
 Physiologically harmless.

**Range of Performance:**

- acids -, solvents - and alkalisresistant
- reduces friction and abrasion
- dirt - and water - repellent
- high thermal and oxidative stability
- hot and cold water resistant
- reduced running noises and vibrations
- compatible with all conventional sealing materials
- Operating temperature -30°C to + 300°C

**Range of Use:**

- Especially suitable for the lubrication of ejector pins, folding units, slides, latch locks etc. with low tolerances in the plastic injection molding industry.
- High temperature using low - loaded slide, roller and ball bearings in aggressive and solvent - environment
- suitable for life - time high temperature lubrication in acid and alkali production, aggressive solvents and various gases and vapors
- Use in the food and beverage industry where accidental contact with food is possible

**VERPACKUNGSGRÖßEN:**

**100 gr. Spender**

Kurzbezeichnung: AF 100 S  
 Bestellnummer: 1660009991

**100 gr. Dose**

Kurzbezeichnung: AF 100 D  
 Bestellnummer 1660009994

**1 kg Dose**

Kurzbezeichnung: AF 1000 D  
 Bestellnummer 1660009993

Gerne lassen wir Ihnen unser technisches Datenblatt zukommen.

**PACKAGING SIZES:**

**100 gr. dispenser**

Kurzbezeichnung: AF 100 S  
 Order number: 1660009991

**100 gr. can**

Description: AF 100 D  
 Order number 1660009994

**1 kg can**

Description: AF 1000 D  
 Order number 1660009993

We will gladly send you our technical data sheet.

Formenbau Ausgabe 2018-1

Formenbau Ausgabe 2018-1

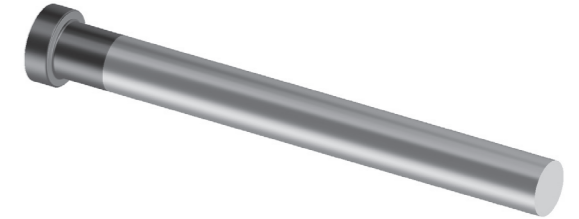
**Kurzbezeichnung: A 100**

**Werkstoff:** Warmarbeitsstahl, nitriert und oxidiert

**Härte:** Schaft - Oberflächenhärte  $\geq 950$  HV0,3, Kernhärte min. 1400 N/mm<sup>2</sup> ( $\geq 434$  HV5), Kopf 40 - 55 HRC

**Bestellbeispiel:** A 100 D1 x L1

**Warengruppe:** 18



**Description: A 100**

**Material:** Hot Working Tool Steel, nitrided and oxidized

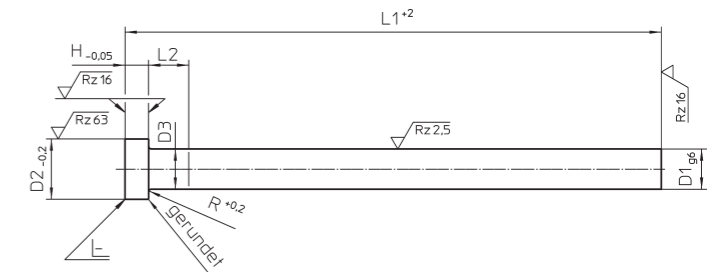
**Hardness:** shank - surface hardness  $\geq 950$  HV0,3, core hardness min. 1400 N/mm<sup>2</sup> ( $\geq 434$  HV5), head 40 - 55 HRC

**Ordering example:** A 100 D1 x L1

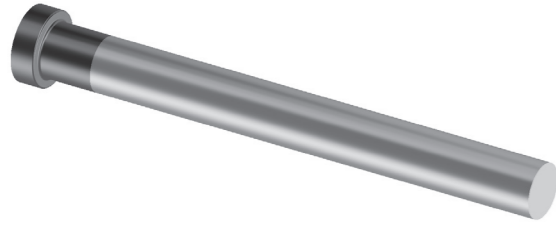
**Product group:** 18

Auch gasnitriert (A 1000) oder als Kernstift (KS 114) nicht nitriert lieferbar. Profilkernstifte fertigen wir gerne nach Ihren Wünschen.

Also gas nitriding (A 1000) or as Core Pins (KS 114) not nitrided available. We like to produce point core pins according your request.

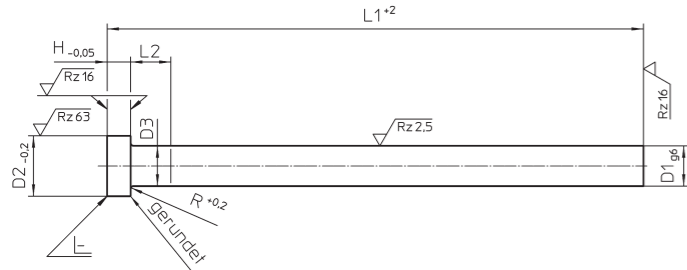


D1	D2	D3	H	R	L2 ca.	L1
1,0 - 1,2	2,5	D1 +0,03	1,2	0,2	5	100 125 160 200 250 315 400 500 630 800 1000
1,3 - 1,9	3,0		1,5			
2,0 - 2,2	4,0		2,0			
2,5 - 2,8	5,0		3,0	0,3		
3,0 - 3,4	6,0					
3,5 - 3,8	7,0					
4,0 - 4,9	8,0					
5,0 - 5,7	10,0	D1 +0,04	7,0	0,8	6	
6,0 - 7,5	12,0				8	
8,0 - 9,5	14,0				10	
10,0 - 11,5	16,0				12	
12,0 - 12,5	18,0				13	
13,0 - 13,5					14	
14,0 - 15,0					16	
16,0 - 16,5	22,0	D1 +0,07	8,0	1,1	18	
18,0 - 19,5	24,0				20	
20,0 - 20,5	26,0				25	
25,0	32,0	D1 +0,1	10,0		32	
32,0	40,0					



**Kurzbezeichnung:** A 101  
**Werkstoff:** Werkzeugstahl, gehärtet  
**Härte:** Schaft 58 - 64 HRC, Kopf 40 - 55 HRC  
**Bestellbeispiel:** A 101 D1 x L1  
**Warengruppe:** 16

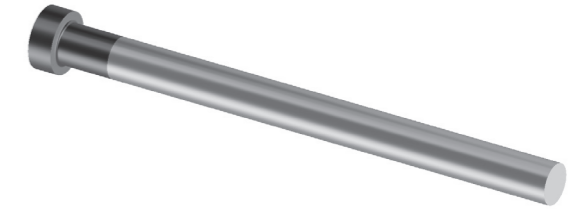
**Description:** A 101  
**Material:** Tool Steel, hardened  
**Hardness:** shank 58 - 64 HRC, head 40 - 55 HRC  
**Ordering example:** A 101 D1 x L1  
**Product group:** 16



Auch mit DLC-Beschichtung lieferbar (A 101 DLC).  
 Also available with DLC-Coating (A 101 DLC).

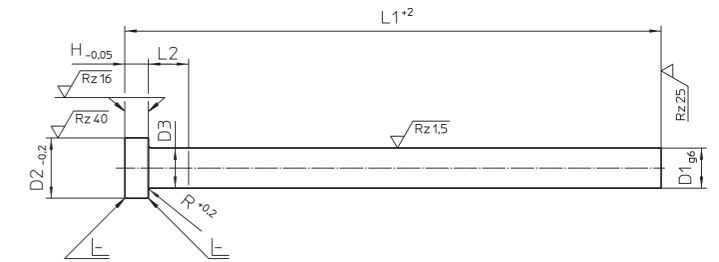
D1	D2	D3	H	R	L2 ca.	L1		
0,8 - 1,2	2,5	D1 +0,03	1,2	0,2	5	40 50 63 80 100 125 160 200 250 315		
1,3 - 1,9	3,0		1,5					
2,0 - 2,4	4,0		2,0					
2,5 - 2,9	5,0		3,0	0,3				
3,0 - 3,4	6,0							
3,5 - 3,9	7,0							
4,0 - 4,9	8,0							
5,0 - 5,9	10,0							
6,0 - 7,5	12,0						6	0,5
8,0 - 9,5	14,0							
10,0 - 11,0	16,0							
12,0 - 12,5	18,0	D1 +0,04	7,0	0,8	12	400 500 630 800		
13,0					13			
14,0 - 15,0	22,0				14			
16,0 - 16,5	22,0				16			
18,0	24,0				18			
20,0 - 20,5	26,0	D1 +0,07	8,0	1,1	20			
25,0	32,0	D1 +0,1	10,0		25			

Formenbau Ausgabe 2018-1



**Kurzbezeichnung:** A 194  
**Werkstoff:** 1.3343, gehärtet  
**Härte:** Schaft 59 - 61 HRC, Anlasszone im Kopfbereich ca. 20 - 30 mm 38 - 45 HRC  
**Bestellbeispiel:** A 194 D1 x L1  
**Warengruppe:** 151

**Description:** A 194  
**Material:** 1.3343, hardened  
**Hardness:** shank 59 - 61 HRC, annealing zone on head area approx. 20 - 30 mm 38 - 45 HRC  
**Ordering example:** A 194 D1 x L1  
**Product group:** 151



D1	D2	D3	L2	H	R	L1
1,5	3	= D1 -0,02	< 10	1,5	0,2	(40) (63) (80) 100 125 160 200 250 315
1,6	4			2,0		
2,0						
2,2						
2,5	5			3,0	0,3	
3,0						
3,2						
3,5	7			3,0	0,3	
3,7						
4,0	8			3,0	0,3	
4,2						

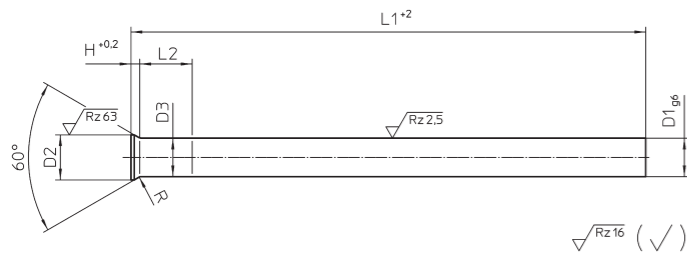
Formenbau Ausgabe 2018-1

D1	D2	D3	L2	H	R	L1		
4,5	8	= D1 -0,02	< 10	3,0	0,3	(40) (63) (80) 100 125 160 200 250 315		
5,0	10						5,0	0,5
5,5								
6,0								
7,0	12			5,0	0,5			
8,0	14							
10,0	16							
10,5	18			7,0	0,8			
12,0								
14,0	22			7,0	0,8			
16,0								



**Kurzbezeichnung:** A 103  
**Werkstoff:** Werkzeugstahl, gehärtet  
**Härte:** Schaft 58 - 64 HRC, Kopf 40 - 50 HRC  
**Bestellbeispiel:** A 103 D1 x L1  
**Warengruppe:** 163

**Description:** A 103  
**Material:** Tool Steel, hardened  
**Hardness:** shank 58 - 64 HRC, head 40 - 50 HRC  
**Ordering example:** A 103 D1 x L1  
**Product group:** 163



D1	D2		D3	H	R	L2 ca.	L1
	Ø	Tol.					
0,70	1,3	±0,05	= D 1 <sup>+0,02</sup>	0,72	0,2 <sup>+0,2</sup>	5	100 125 160 200 250 315
0,80	1,4						
0,90	1,6						
1,00	1,8						
1,10	1,8						
1,20	2,0						
1,25	2,0						
1,30	2,0						
1,40	2,2						
1,50	2,2						
1,60	2,5	±0,1	= D 1 <sup>+0,03</sup>	1,19	0,4 <sup>+0,3</sup>	5	100 125 160 200 250 315
1,70	2,5						
1,75	2,5						
1,80	2,8						
1,90	2,8						
2,00	3,0						
2,10	3,2						
2,20	3,2						
2,25	3,2						
2,25	3,2						

D1	D2		D3	H	R	L2 ca.	L1
	Ø	Tol.					
2,30	3,5	±0,1	= D 1 <sup>+0,03</sup>	1,54	0,4 <sup>+0,3</sup>	5	100 125 160 200 250 315
2,40				1,45			
2,50				1,37			
2,60	4,0	±0,1	= D 1 <sup>+0,03</sup>	1,71	0,6 <sup>+0,4</sup>	5	100 125 160 200 250 315
2,70				1,63			
2,75				1,58			
2,80				1,54			
2,90				1,45			
3,00				1,80			
3,10	4,5	±0,1	= D 1 <sup>+0,03</sup>	1,71	0,6 <sup>+0,4</sup>	5	100 125 160 200 250 315
3,20				1,63			
3,25				1,58			
3,30				1,54			
3,35				1,50			
3,40				1,45			
3,50				1,80			
3,60	5,0	±0,1	= D 1 <sup>+0,03</sup>	1,71	0,6 <sup>+0,4</sup>	5	100 125 160 200 250 315
3,70				1,63			
3,75				1,58			

Formenbau Ausgabe 2018-1

Formenbau Ausgabe 2018-1

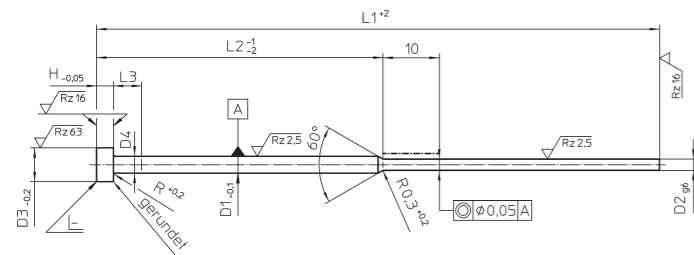
D1	D2		D3	H	R	L2 ca.	L1
	Ø	Tol.					
3,80	5,0	±0,1	= D 1 <sup>+0,03</sup>	1,54	0,6 <sup>+0,4</sup>	5	100 125 160 200 250 315
3,90				1,45			
4,00				1,80			
4,10				1,71			
4,20				1,63			
4,25				1,58			
4,30				1,54			
4,40				1,45			
4,50				1,80			
4,60				1,71			
4,70	6,0	±0,1	= D 1 <sup>+0,03</sup>	1,63	0,6 <sup>+0,4</sup>	5	100 125 160 200 250 315
4,75				1,58			
4,80				1,54			
4,90				1,45			
5,00				1,80			
5,10				1,71			
5,20				1,63			
5,25				1,58			
5,30				1,54			
5,40				1,45			
5,50	7,0	±0,1	= D 1 <sup>+0,03</sup>	1,80	0,6 <sup>+0,4</sup>	5	100 125 160 200 250 315
5,60				1,71			
5,70				1,63			
5,80				1,54			
5,90				1,45			
6,00				8,0			
6,10	2,15						
6,20	2,06						
6,30	1,97						
6,50	3,17						
6,70	2,99						
7,00	2,73						
7,50	3,17						
7,90	2,82						
8,00	2,73						
8,10	10,0	±0,2	= D 1 <sup>+0,04</sup>	2,65	1,0 <sup>+0,5</sup>	8	100 125 160 200 250 315
8,20				2,56			
8,40				2,39			
8,50				3,17			

D1	D2		D3	H	R	L2 ca.	L1
	Ø	Tol.					
9,00	11,0	±0,2	= D 1 <sup>+0,04</sup>	2,73	1,0 <sup>+0,5</sup>	8	100 125 160 200 250 315
9,50	12,0						
10,00	12,0						
11,00	13,0						
11,50	14,0						
12,00	14,0						
13,00	15,0						
14,00	16,0						
16,00	18,0						



**Kurzbezeichnung:** A 102  
**Werkstoff:** Warmarbeitsstahl, nitriert und oxidiert  
**Härte:** Schaft - Oberflächenhärte  $\geq 950$  HV0,3, Kernhärte min.  $1400$  N/mm<sup>2</sup> ( $\geq 434$  HV5), Kopf 40 - 55 HRC  
**Bestellbeispiel:** A 102 D2 x D1 x L1 / L2  
**Warengruppe:** 181

**Description:** A 102  
**Material:** Hot Working Tool Steel, nitrided and oxidized  
**Hardness:** shank - surface hardness  $\geq 950$  HV0,3, core hardness min.  $1400$  N/mm<sup>2</sup> ( $\geq 434$  HV5), head 40 - 55 HRC  
**Ordering example:** A 102 D2 x D1 x L1 / L2  
**Product group:** 181



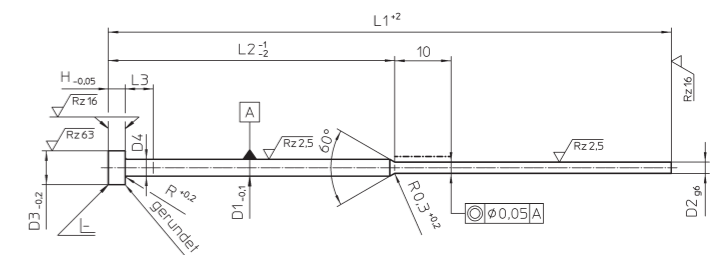
D1	D2	D3	D4	H	R	L2					L3
						35	50	50	75	75	
2	1,0	4	D1 <sup>+0,03</sup>	2	0,2	80	100	125	160	200	5
3	1,5	6		3	0,3						
	2,0										
	2,5										

Formenbau Ausgabe 2018-1



**Kurzbezeichnung:** A 1020  
**Werkstoff:** Werkzeugstahl, gehärtet  
**Härte:** Schaft 58 - 64 HRC, Kopf 40 - 55 HRC  
**Bestellbeispiel:** A 1020 D2 x D1 x L1 / L2  
**Warengruppe:** 162

**Description:** A 1020  
**Material:** Tool Steel, hardened  
**Hardness:** shank 58 - 64 HRC, head 40 - 55 HRC  
**Ordering example:** A 1020 D2 x D1 x L1 / L2  
**Product group:** 162

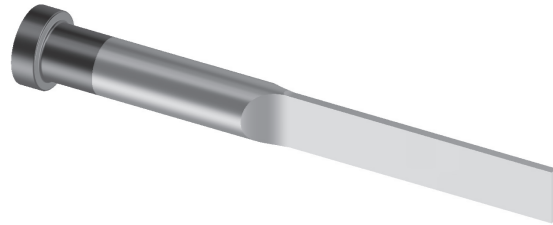


Auch in Form C blank nitriert (A 1021) lieferbar.  
 Also Type C blank nitrided (A 1021) available.

D2	Stufung Stepping	D1	D3	D4	H	R	L2								L3				
							25	35	50	50	75	75	100	160					
0,50	um 0,1 steigend 0,1 increments	2	4	D1 <sup>+0,03</sup>	2	0,2	63	80	100	125	160	200	250	315	5				
0,60 + 0,70																			
0,80																			
0,85																			
0,90																			
0,95																			
1,00																			
1,10																			
1,20																			
1,30 + 1,40																			
1,50																			
1,60																			
1,70 - 1,90																3	6	3	0,3
2,00																			
2,10 - 2,40																			
2,50																			

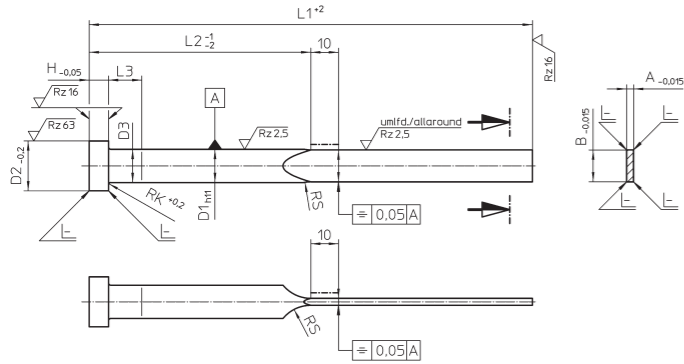
Formenbau Ausgabe 2018-1





**Kurzbezeichnung:** A 106  
**Werkstoff:** Werkzeugstahl, gehärtet  
**Härte:** Schaft 58 - 62 HRC, Kopf 40 - 50 HRC  
**Bestellbeispiel:** A 106 D1 / A x B x L1 / L2  
**Warengruppe:** 14

**Description:** A 106  
**Material:** Tool Steel, hardened  
**Hardness:** shank 58 - 62 HRC, head 40 - 50 HRC  
**Ordering example:** A 106 D1 / A x B x L1 / L2  
**Product group:** 14

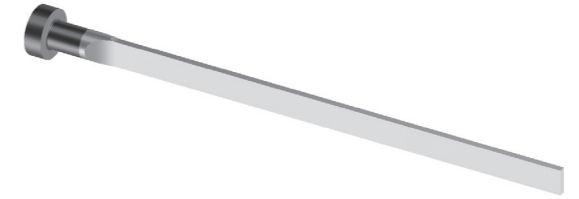


Auch mit Längsradien (A 106R) und DLC-Beschichtung (A 106R DLC) lieferbar. Alternativ in Material WAS (Warmarbeitsstahl 1.2343, 1.2344 oder ähnl.) A 105 (Form F) lieferbar.  
Also available with corner radius (A 106R) and DLC-Coating (A 106R DLC). Alternativ Material WAS (hot working steel 1.2343, 1.2344 or similar) A105 (Form F) available.

A	B	D3	D2	H	RK	RS
0,6	1,8	2,0	4	2	0,2	min. 10,00
0,6	2,5	3,0	6	3	0,3	
0,6	2,8					
0,7						
0,8						
1,0						
0,8	4,0					
1,0						
1,2						
1,0	3,8	4,2				
0,6						
0,8						
1,0	4,5	5,0	10			
1,2						
1,5						

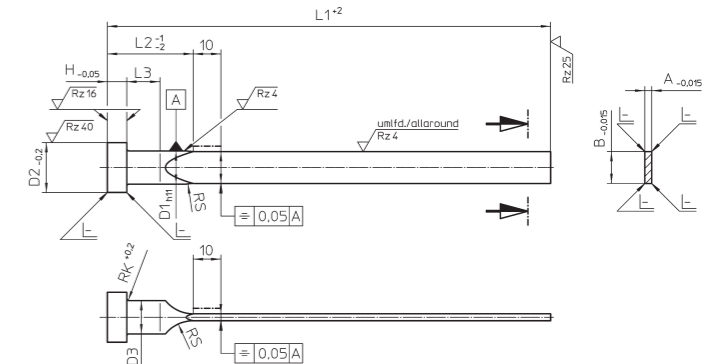
A	B	D3	D2	H	RK	RS
1,0	5,5	6	12	5	0,5	min. 10,00
1,2						
1,5						
2,0						
1,2	7,5	8	14			
1,5						
2,0						
1,5	9,5	10	16			
2,0						
2,5						
2,0	11,5	12	18	7	0,8	
2,5						
2,0						
2,5	15,5	16	22			

L2								
30	40	50	60	80	100	125	160	200
L1								
63	80	100	125	160	200	250	315	400



**Kurzbezeichnung:** A 107  
**Werkstoff:** 1.3343, gehärtet  
**Härte:** Schaft und Zapfen 59 - 61 HRC, Kopf 38 - 45 HRC  
**Bestellbeispiel:** A 107 D1 / A x B x L1 / L2  
**Warengruppe:** 14

**Description:** A 107  
**Material:** 1.3343, hardened  
**Hardness:** shank und pilot 59 - 61 HRC, head 38 - 45 HRC  
**Ordering example:** A 107 D1 / A x B x L1 / L2  
**Product group:** 14



A x B	D1	D2	D3	L3	H	RK	RS	L1	L2
0,8 x 3,8	4,2	8	D1 -0,02	< 10	3	0,3	min. 10	160	25
1,0 x 3,5								160	25
1,0 x 4,5	5,0	10						250	50
								160	25
1,0 x 5,5	6,0	12						250	50
								160	25
1,2 x 3,8	4,2	8			250	50			
					160	25			
1,2 x 5,5	6,0	12			250	50			
					160	25			
1,2 x 7,5	8,0	14			250	50			
					160	25			
1,5 x 4,5	5,0	10			250	50			
					160	25			
1,5 x 7,5	8,0	14			250	50			
					160	25			
2,0 x 5,5	6,0	12			250	50			
					160	25			
2,0 x 7,5	8,0	14	250	50					

Formenbau Ausgabe 2018-1

Formenbau Ausgabe 2018-1



### DLC-Beschichtung perfekt für die Aktivelemente in Ihrem Werkzeug

**Ihre Vorteile auf einen Blick:**

- Hervorragende tribologische Eigenschaften hinsichtlich Minimierung von Reibung und Verschleiß
- Beste Korrosionsbeständigkeit
- Keine Rückstände am Fertigteil
- Maschinenstillstand- und Werkzeugkosten werden minimiert
- Maximale Erhöhung der Lebensdauer
- Reinraumtauglich (Einsatz im Lebensmittel- und Medizinbereich)

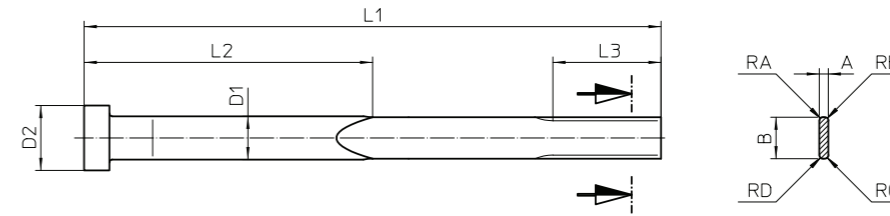
### DLC-Coating perfect for the active elements in your tool

**Your benefits at a glance:**

- Excellent tribological properties in terms of minimization of friction and wear
- Best corrosion resistance
- No residues on finished part
- Machine downtime and tool costs are minimized
- Maximum increase in life expectancy
- Clean room compatible (for use in food and medicine)

Formenbau Ausgabe 2018-1

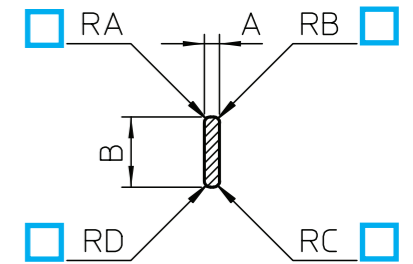
Fax: +49 (0) 79 41 / 698-189  
E-Mail: info@veith-kg.de



ANFRAGE / REQUEST  BESTELLUNG / ORDER

- A 105 (WAS) Kernhärte (core hardness) 42 - 48 HRC, Kopf (head) 40-50 HRC
- A 106 (WS) Schaft (shank) 58 - 62 HRC, Kopf (head) 40 - 50 HRC
- A 107 (1.3343) Schaft (shank) 59 - 61 HRC, Kopf (head) 38 - 45 HRC

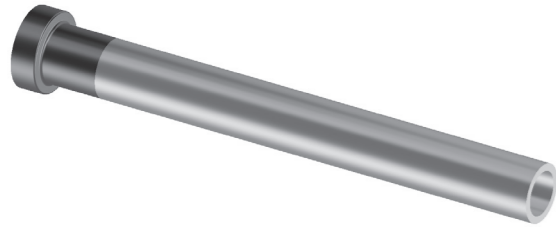
- DLC  Längsradien / Corner radius →



Nr. no.	A	B	D1	D2	H	L	L2	L3	Stückzahl Quantity
1									
2									
3									
4									
5									
6									
7									
8									
9									
10									

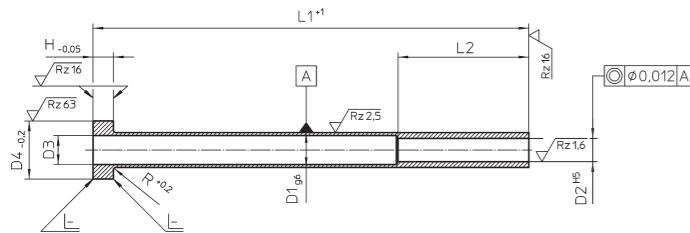
Firma / Company: \_\_\_\_\_  
 Ansprechpartner / Contact person: \_\_\_\_\_  
 E-Mail: \_\_\_\_\_  
 Telefon Nr. / Phone no.: \_\_\_\_\_  
 Adresse / Address: \_\_\_\_\_  
 Land / Country: \_\_\_\_\_

Formenbau Ausgabe 2018-1



**Kurzbezeichnung:** AH 113  
**Werkstoff:** Werkzeugstahl, gehärtet  
**Härte:** Schaft 58 - 62 HRC, Kopf 40 - 55 HRC  
**Bestellbeispiel:** AH 113 D2 x D1 x L1  
**Warengruppe:** 12

**Description:** AH 113  
**Material:** Tool Steel, hardened  
**Hardness:** shank 58 - 62 HRC, head 40 - 55 HRC  
**Ordering example:** AH 113 D2 x D1 x L1  
**Product group:** 12



<b>D3</b>	< 2	≥ 2	≥ 5
<b>Tol.</b>	+0,1 -0,1	+0,2 -0,1	+0,3 -0,1

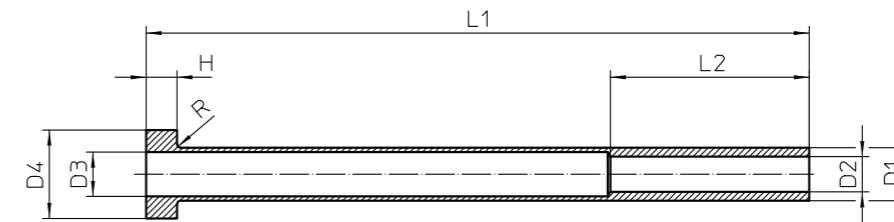
Auch in nitrierter Ausführung (AH 112, Material: WAS) lieferbar.  
Also nitrided (AH 112, Material: WAS) available.

D1	D2	D3	D4	H	R	L2	L1												
2,0	4	2,5	8	3	0,3	35	75												
2,2																			
2,5																			
2,7	5	3,0	10																
3,0																			
3,2																			
4,0	8	4,5	14	5	0,5	45	100												
4,2																			
5,0																			
5,2																			
6,0	10	6,5	16				7	0,8	22	225									
6,2																			
8,0	12	8,5	20							7	0,8	22	250						
8,2																			
10,0	14	10,5	22										7	0,8	22	275			
10,2																			
12,0																			
12,5	16	12,5	22													7	0,8	22	300
12,5																			
		13,0																	

Formenbau Ausgabe 2018-1

Formenbau Ausgabe 2018-1

Fax: +49 (0) 79 41 / 698-189  
E-Mail: info@veith-kg.de



ANFRAGE / REQUEST  BESTELLUNG / ORDER

- AH 112 (WAS) Kernhärte (core hardness) 42 - 48 HRC, Kopf (head) 40-55 HRC
- AH 113 (WS) Schaft (shank 58 - 62 HRC, Kopf (head) 40 - 55 HRC

Nr. no.	D2	D1	D3	D4	H	R	L1	L2	Stückzahl Quantity
1									
2									
3									
4									
5									
6									
7									
8									
9									
10									

Firma / Company: \_\_\_\_\_

Ansprechpartner / Contact person: \_\_\_\_\_

E-Mail: \_\_\_\_\_

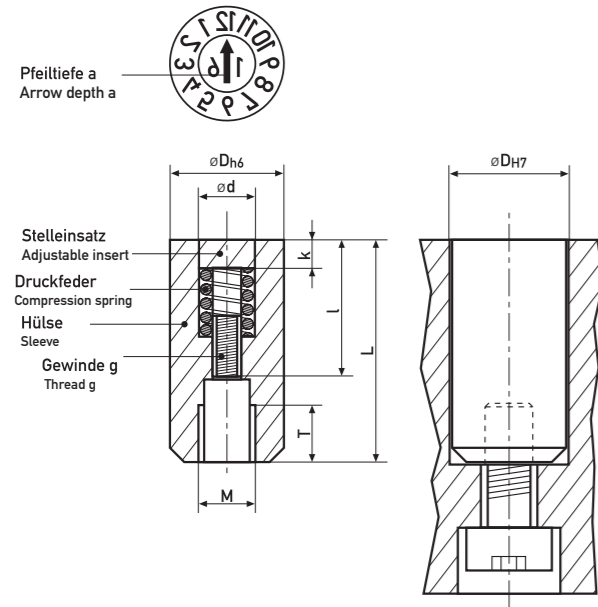
Telefon Nr. / Phone no.: \_\_\_\_\_

Adresse / Address: \_\_\_\_\_

Land / Country: \_\_\_\_\_



**Beschreibung / Maßtabelle**  
 Description / Dimension table



- **Stelleinsatz von Formseite wechselbar**
- **Gewinde zur Befestigung in der Form**
- Gravur spiegelbildlich, vertieft
- **Adjustable insert changeable from mould side**
- **Thread for fixing into the mould**
- Engraving mirrored, sunken relief

Stelleinsatz / Sleeve	D	3	4	5	6	8	10	12	16
L	14	14	17	17	20	20	25	33	
M	2	2	3	3	4	5	6	8	
T	4	2	3	3	4	4	6	8	
d	1,6	2,5	3,1	3,1	4,6	4,6	6,4	8,4	
k	2	2,3	2,8	2,8	4	4	4	5	
l	9	10,5	13	13	14	14	17	23	
g	M1x0,25	M1,4x0,2	M1,6x0,2	M1,6x0,2	M2,5x0,35	M2,5x0,35	M3x0,5	M3,5x0,6	
a	0,3	0,3	0,4	0,4	0,4	0,4	0,6	0,6	

Maßtabelle / Dimension table in mm  
 Werkstoff: 1.4034, gehärtet (Sonderwerkstoffe auf Anfrage!)  
 Material: 1.4034, hardened (Special material upon request)

Serie VLR mit erhabener Beschriftung auf Anfrage.  
 Series VLR with embossed relief upon request.

Nicht aufgelistete Ausführungen (Standard und Sonder) sowie Zubehör auf Anfrage.  
 Not listed version (standard and special) additional accessories upon request.

Typ/Type	Anzeige/Indication	Bestellbezeichnung/Ordering description
(Dezember/December 2016)	Monate + Jahr Month + Year	VMR-MJ3 / 1-12 / ..(Jahr/Year) VMR-MJ4 / 1-12 / ..(Jahr/Year) VMR-MJ5 / 1-12 / ..(Jahr/Year) VMR-MJ6 / 1-12 / ..(Jahr/Year)
(Dezember/December)	Monate Month	VMR-M3 / 1-12 VMR-M4 / 1-12 VMR-M5 / 1-12 VMR-M6 / 1-12
(2016)	6 Jahre (Jahr + 5) 6 Years (Year + 5)	VMR-J3 / ..(Jahr/Year)+5 VMR-J4 / ..(Jahr/Year)+5 VMR-J5 / ..(Jahr/Year)+5 VMR-J6 / ..(Jahr/Year)+5
(2016)	12 Jahre (Jahr + 11) 12 Years (Year + 11)	VMR3 / ..(Jahr/Year)+11 VMR4 / ..(Jahr/Year)+11 VMR5 / ..(Jahr/Year)+11 VMR6 / ..(Jahr/Year)+11
(2. Schicht/Shift)	Zahlen 0-9 Number 0-9	VMR3 / 0-9 VMR4 / 0-9 VMR5 / 0-9 VMR6 / 0-9
(2. Schicht/Shift)	Schichtzahlen Shift number	VMR3 / 1-3 VMR4 / 1-3 VMR5 / 1-3 VMR6 / 1-3

Formenbau Ausgabe 2018-1

Formenbau Ausgabe 2018-1

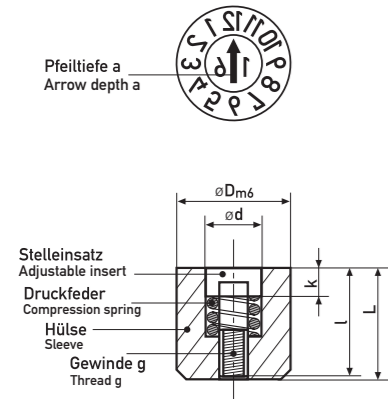


Typ/Type	Anzeige/Indication	Bestellbezeichnung/Ordering description
(30+5 und/and 16 = KW/week 35/2016)	SET 1 Wochen- und Jahres-Set Set week and year	VMR3 / SET1 / ..(Jahr/Year) VMR4 / SET1 / ..(Jahr/Year) VMR5 / SET1 / ..(Jahr/Year) VMR6 / SET1 / ..(Jahr/Year)
(20+5, 04 und/and 16 = 25.04.2016)	SET 2 Datums-Set / Date set Der Monateinsatz muss monatlich gewechselt werden. (Monateinsätze sind enthalten!) Month insert have to be changed monthly. (Month insert included!)	VMR3 / SET2 / ..(Jahr/Year) VMR4 / SET2 / ..(Jahr/Year) VMR5 / SET2 / ..(Jahr/Year) VMR6 / SET2 / ..(Jahr/Year)
(20+5, 12 und/and 16 = 25.12.2016)	SET 3 Datums-Set / Date set	VMR3 / SET3 / ..(Jahr/Year) VMR4 / SET3 / ..(Jahr/Year) VMR5 / SET3 / ..(Jahr/Year) VMR6 / SET3 / ..(Jahr/Year)
(1. Quartal / Quarter 2016)	Quartal + Jahr Quarter + Year	VMR3 / 1-4 / ..(Jahr/Year) VMR4 / 1-4 / ..(Jahr/Year) VMR5 / 1-4 / ..(Jahr/Year) VMR6 / 1-4 / ..(Jahr/Year)
(Buchstaben A-M)	Buchstaben A-M Letter A-M	VMR3 / A-M VMR4 / A-M VMR5 / A-M VMR6 / A-M
(Buchstaben N-Z)	Buchstaben N-Z Letter N-Z	VMR3 / N-Z VMR4 / N-Z VMR5 / N-Z VMR6 / N-Z
(z.B. /e.g. ABS-PC)	Gravur nach Wunsch (bitte Skizze bei Bestellung beifügen) Engraving on demand (please enclose drawing on order)	VMR3 / ..(gew. Gravur/desired engraving) VMR4 / ..(gew. Gravur/desired engraving) VMR5 / ..(gew. Gravur/desired engraving) VMR6 / ..(gew. Gravur/desired engraving)
(Tag / Day 30)	Tage / Days	VMR-D3 / 1-31 VMR-D4 / 1-31 VMR-D5 / 1-31 VMR-D6 / 1-31
(z.B. /e.g. 16 = 2016)	Hülse ohne Gravur Sleeve without engraving	VMR3 VMR4 VMR5 VMR6
(z.B. /e.g. 16 = 2016)	Jahr und Pfeil Year and arrow	VMR-WY3 / ..(Jahr/Year) VMR-WY4 / ..(Jahr/Year) VMR-WY5 / ..(Jahr/Year) VMR-WY6 / ..(Jahr/Year)
(z.B. /e.g. 16 = 2016)	Pfeil / Arrow	VMR-WO3 VMR-WO4 VMR-WO5 VMR-WO6
(xx)	Zahlen/Buchstaben nach Wunsch (max. 2-stellig) Number/Letter on demand (max. 2 digit)	VMR-W3 / ..(gew. Gravur/desired engraving) VMR-W4 / ..(gew. Gravur/desired engraving) VMR-W5 / ..(gew. Gravur/desired engraving) VMR-W6 / ..(gew. Gravur/desired engraving)
		VMR8 / SET1 / ..(Jahr/Year) VMR10 / SET1 / ..(Jahr/Year) VMR12 / SET1 / ..(Jahr/Year) VMR16 / SET1 / ..(Jahr/Year)
		VMR8 / SET2 / ..(Jahr/Year) VMR10 / SET2 / ..(Jahr/Year) VMR12 / SET2 / ..(Jahr/Year) VMR16 / SET2 / ..(Jahr/Year)
		VMR8 / SET3 / ..(Jahr/Year) VMR10 / SET3 / ..(Jahr/Year) VMR12 / SET3 / ..(Jahr/Year) VMR16 / SET3 / ..(Jahr/Year)
		VMR8 / 1-4 / ..(Jahr/Year) VMR10 / 1-4 / ..(Jahr/Year) VMR12 / 1-4 / ..(Jahr/Year) VMR16 / 1-4 / ..(Jahr/Year)
		VMR8 / A-M VMR10 / A-M VMR12 / A-M VMR16 / A-M
		VMR8 / N-Z VMR10 / N-Z VMR12 / N-Z VMR16 / N-Z
		VMR8 / ..(gew. Gravur) VMR10 / ..(gew. Gravur) VMR12 / ..(gew. Gravur) VMR16 / ..(gew. Gravur)
		VMR-D8 / 1-31 VMR-D10 / 1-31 VMR-D12 / 1-31 VMR-D16 / 1-31
		VMR8 VMR10 VMR12 VMR16
		VMR-WY8 / ..(Jahr/Year) VMR-WY10 / ..(Jahr/Year) VMR-WY12 / ..(Jahr/Year) VMR-WY16 / ..(Jahr/Year)
		VMR-WO8 VMR-WO10 VMR-WO12 VMR-WO16
		VMR-W8 / ..(gew. Gravur/desired engraving) VMR-W10 / ..(gew. Gravur/desired engraving) VMR-W12 / ..(gew. Gravur/desired engraving) VMR-W16 / ..(gew. Gravur/desired engraving)



#### Beschreibung / Maßtabelle

Description / Dimension table



- **Stelleinsatz von Formseite wechselbar**
- **Presspassung zur Befestigung in der Form**
- Gravur spiegelbildlich, vertieft
- **Adjustable insert changeable from mould side**
- **Press fit mounting - small depth of housing**
- Engraving mirrored, sunken relief

Hülse / Sleeve	D	2,6	3	4	5	6	8	10	12	16	20
L	4	4	5	8	8	10	12	14	14	16	16
d	1,4	1,5	2,1	3,1	3,1	4,4	5,2	6,2	8,2	11	11
k	0,9	0,9	1,2	2	2	2,5	3	3	3,5	4,5	4,5
l	3,8	3,8	4,8	7,8	7,8	9,8	11,8	13,8	13,8	15,8	15,8
g	M0,8x0,2	M0,8x0,2	M1,1x0,25	M1,6x0,2	M1,6x0,2	M2,3x0,25	M2,5x0,35	M3x0,35	M4x0,35	M4x0,35	M4x0,35
a	0,3	0,3	0,3	0,4	0,4	0,4	0,4	0,6	0,6	0,8	0,8

Maßtabelle / Dimension table in mm  
 Werkstoff: 1.4034, gehärtet (Sonderwerkstoffe auf Anfrage!)  
 Material: 1.4034, hardened (Special material upon request)

Serie VLR mit erhabener Beschriftung auf Anfrage. Ø 2,6 - 4 vorher VMD jetzt VMK  
 Series VLR with embossed relief upon request. Ø 2,6 - 4 before VMD now VMK

Typ / Type	Anzeige / Indication	Bestellbezeichnung / Ordering description
(Dezember/December 2016)	Monate + Jahr Month + Year	VMK-MJ2,6 / 1-12 / ..(Jahr/Year) VMK-MJ3 / 1-12 / ..(Jahr/Year) VMK-MJ4 / 1-12 / ..(Jahr/Year) VMK-MJ5 / 1-12 / ..(Jahr/Year) VMK-MJ6 / 1-12 / ..(Jahr/Year)
(Dezember/December)	Monate Month	VMK-M2,6 / 1-12 VMK-M3 / 1-12 VMK-M4 / 1-12 VMK-M5 / 1-12 VMK-M6 / 1-12
(2016)	6 Jahre (Jahr + 5) 6 Years (Year + 5)	VMK-J2,6 / ..(Jahr/Year)+5 VMK-J3 / ..(Jahr/Year)+5 VMK-J4 / ..(Jahr/Year)+5 VMK-J5 / ..(Jahr/Year)+5 VMK-J6 / ..(Jahr/Year)+5
(2016)	12 Jahre (Jahr + 11) 12 Years (Year + 11)	VMK2,6 / ..(Jahr/Year)+11 VMK3 / ..(Jahr/Year)+11 VMK4 / ..(Jahr/Year)+11 VMK5 / ..(Jahr/Year)+11 VMK6 / ..(Jahr/Year)+11
(2. Schicht/Shift)	Zahlen 0-9 Number 0-9	VMK2,6 / 0-9 VMK3 / 0-9 VMK4 / 0-9 VMK5 / 0-9 VMK6 / 0-9
(2. Schicht/Shift)	Schichtzahlen Shift number	VMK2,6 / 1-3 VMK3 / 1-3 VMK4 / 1-3 VMK5 / 1-3 VMK6 / 1-3

Formenbau Ausgabe 2018-1

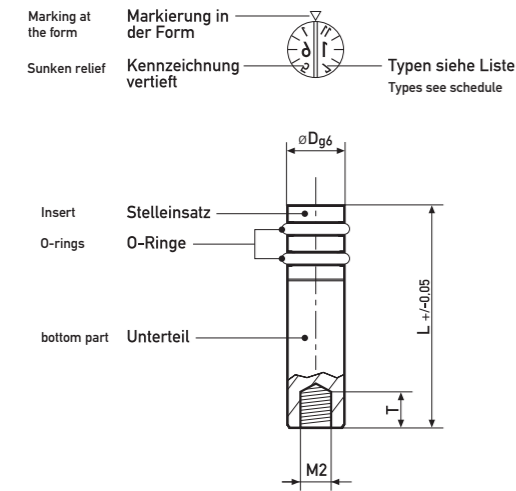


Typ / Type	Anzeige / Indication	Bestellbezeichnung / Ordering description
(30+5 und/and 16 = KW/week 35/2016)	SET 1 Wochen- und Jahres-Set Set week and year	VMK2,6 / SET1 / ..(Jahr/Year) VMK3 / SET1 / ..(Jahr/Year) VMK4 / SET1 / ..(Jahr/Year) VMK5 / SET1 / ..(Jahr/Year) VMK6 / SET1 / ..(Jahr/Year)
(20+5, 04 und 16 = 25.04.2016)	SET 2 Datums-Set / Date set <small>Der Monateinsatz muss monatlich gewechselt werden. (Monateinsätze sind enthalten!) Month insert have to be changed monthly. (Month insert included!)</small>	VMK2,6 / SET2 / ..(Jahr/Year) VMK3 / SET2 / ..(Jahr/Year) VMK4 / SET2 / ..(Jahr/Year) VMK5 / SET2 / ..(Jahr/Year) VMK6 / SET2 / ..(Jahr/Year)
(20+5, 12 und /and 16 = 25.12.2016)	SET 3 Datums-Set / Date set	VMK2,6 / SET3 / ..(Jahr/Year) VMK3 / SET3 / ..(Jahr/Year) VMK4 / SET3 / ..(Jahr/Year) VMK5 / SET3 / ..(Jahr/Year) VMK6 / SET3 / ..(Jahr/Year)
(1. Quartal / Quarter 2016)	Quartal + Jahr Quarter + Year	VMK2,6 / 1-4 / ..(Jahr/Year) VMK3 / 1-4 / ..(Jahr/Year) VMK4 / 1-4 / ..(Jahr/Year) VMK5 / 1-4 / ..(Jahr/Year) VMK6 / 1-4 / ..(Jahr/Year)
(Buchstaben A-M)	Buchstaben A-M Letter A-M	VMK2,6 / A-M VMK3 / A-M VMK4 / A-M VMK5 / A-M VMK6 / A-M
(Buchstaben N-Z)	Buchstaben N-Z Letter N-Z	VMK2,6 / N-Z VMK3 / N-Z VMK4 / N-Z VMK5 / N-Z VMK6 / N-Z
(z.B./e.g. ABS-PC)	Gravur nach Wunsch <small>(bitte Skizze bei Bestellung beifügen) Engraving on demand (please enclose drawing on order)</small>	VMK2,6 / ..(gew. Gravur / desired engraving) VMK3 / ..(gew. Gravur / desired engraving) VMK4 / ..(gew. Gravur / desired engraving) VMK5 / ..(gew. Gravur / desired engraving) VMK6 / ..(gew. Gravur / desired engraving)
(Tag/Day 30)	Tage / Days	VMR-D3 / 1-31 VMR-D4 / 1-31 VMR-D5 / 1-31 VMR-D6 / 1-31
(z.B./e.g. 16 = 2016)	Hülse ohne Gravur Sleeve without engraving	VMK2,6 VMK3 VMK4 VMK5 VMK6
(z.B./e.g. 16 = 2016)	Jahr und Pfeil Year and arrow	VMR-WY2,6 / ..(Jahr/Year) VMR-WY3 / ..(Jahr/Year) VMR-WY4 / ..(Jahr/Year) VMR-WY5 / ..(Jahr/Year) VMR-WY6 / ..(Jahr/Year)
(z.B./e.g. 16 = 2016)	Pfeil / Arrow	VMR-WO2,6 VMR-WO3 VMR-WO4 VMR-WO5 VMR-WO6
(z.B./e.g. 16 = 2016)	Zahlen/Buchstaben nach Wunsch (max. 2-stellig) Number/Letter on demand (max. 2 digit)	VMR-W2,6 / ..(gew. Gravur / desired engraving) VMR-W3 / ..(gew. Gravur / desired engraving) VMR-W4 / ..(gew. Gravur / desired engraving) VMR-W5 / ..(gew. Gravur / desired engraving) VMR-W6 / ..(gew. Gravur / desired engraving)

Formenbau Ausgabe 2018-1

**Beschreibung/ Maßtabelle**

Description/Dimension table



- **Stelleinsatz von Formseite wechselbar**
- O-Ringe temperaturbeständig bis 200°C
- Gewindestift zur Befestigung in der Form
- Gravur spiegelbildlich, vertieft
- **Adjustable insert changeable from the mould side**
- O-rings temperature resistant to 200°C
- Threaded pin for fixing into the mould
- Engraving mirrored, sunken relief

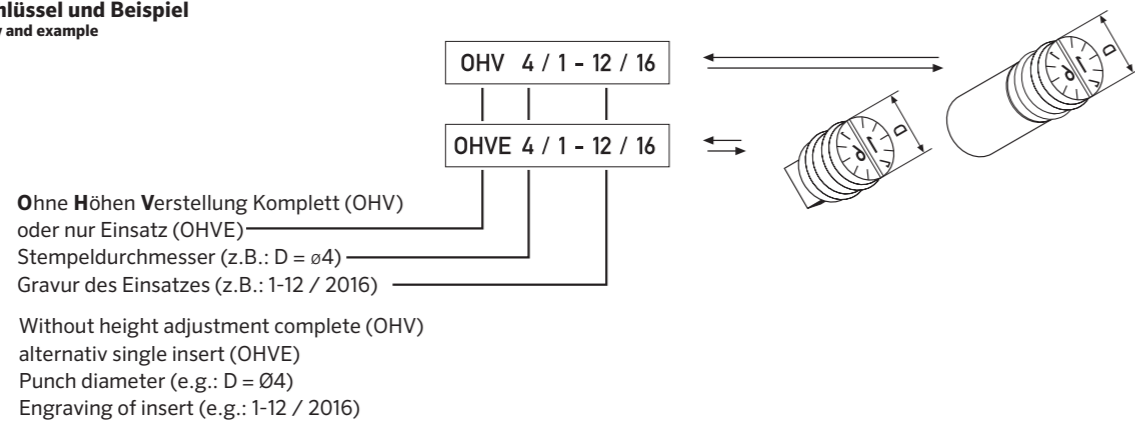
(\*Ø5 bis Ø12mm auf Seite 24 und 25)  
 (\*Ø5 till Ø 12 mm on page 24 and 25)

D	3	4	5*	6*	8*	10*	12*
d	-	-	3	3	4	5	6
L	14	17	17	17	20	20	25
M	2	2	3	3	4	5	6
T	2	2	3	3	5	5	6
a	0,3	0,3	0,4	0,4	0,4	0,4	0,6

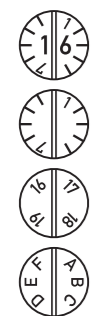
Maßtabelle / Dimension table in mm

Werkstoff: 1.4934, gehärtet  
 Material: 1.4034, hardened

**Bestellschlüssel und Beispiel**  
 Ordering key and example



**Typ/Type**



**Anzeige/Indication**

Monate + Jahr  
 Month + Year

Monate  
 Month

4 Jahre (Jahr + 3)  
 4 years (year + 3)

Buchstaben A-F  
 Letter A-F

**Bestellbezeichnung / Ordering description**

OHV3 / 1-12 / ..(Jahr/Year)  
 OHV4 / 1-12 / ..(Jahr/Year)

OHV3 / 1-12  
 OHV4 / 1-12

OHV3 / ..(Jahr/Year)+3  
 OHV4 / ..(Jahr/Year)+3

OHV3 / A-F  
 OHV4 / A-F



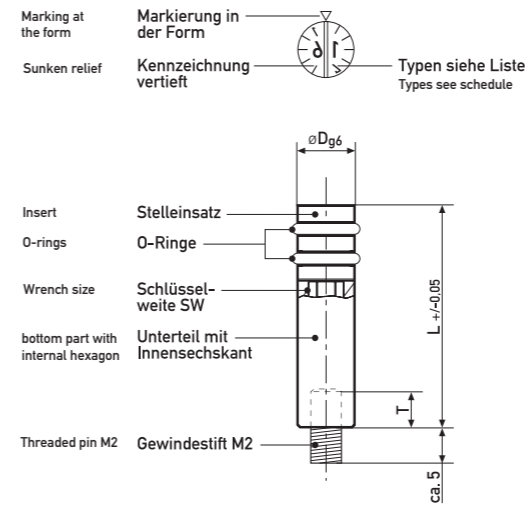
Markierungs-Elektrode  
 Marking electrode

ME

Formenbau Ausgabe 2018-1

**Beschreibung/ Maßtabelle**

Description/Dimension table



- **Kompletter Stempel und Stelleinsatz von Formseite montier-, bzw. wechselbar**
- O-Ringe temperaturbeständig bis 200°C
- Gewindestift zur Befestigung in der Form
- Gravur spiegelbildlich, vertieft
- **Complete stamp and adjustable insert mountable or changeable from the mould side**
- O-rings temperature resistant to 200°C
- Threaded pin for fixing into the mould
- Engraving mirrored, sunken relief

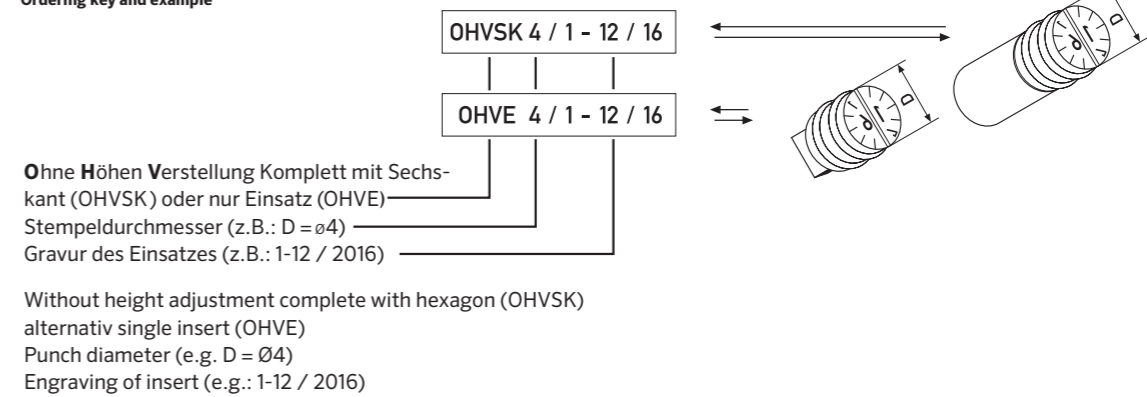
(\*Ø5 bis Ø12mm auf Seite 26 und 27)  
 (\*Ø5 till Ø 12 mm on page 26 and 27)

D	3	4	5*	6*	8*	10*	12*
d	-	-	3	3	4	5	6
L	14	17	17	17	20	20	25
M	2	2	3	3	4	5	6
T	2	2	3	3	5	5	6
a	0,3	0,3	0,4	0,4	0,4	0,4	0,6
SW	2	3	2	2	3	3	4

Maßtabelle/Dimension table in mm

Werkstoff: 1.4034, gehärtet  
 Material: 1.4034, hardened

**Bestellschlüssel und Beispiel**  
 Ordering key and example



**Typ/Type**



**Anzeige/Indication**

Monate + Jahr  
 Month + Year

Monate  
 Month

4 Jahre (Jahr + 3)  
 4 years (year + 3)

Buchstaben A-F  
 Letter A-F

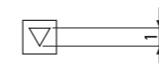
**Bestellbezeichnung / Ordering description**

OHVSK3 / 1-12 / ..(Jahr/Year)  
 OHVSK4 / 1-12 / ..(Jahr/Year)

OHVSK3 / 1-12  
 OHVSK4 / 1-12

OHVSK3 / ..(Jahr/Year)+3  
 OHVSK4 / ..(Jahr/Year)+3

OHVSK3 / A-F  
 OHVSK4 / A-F



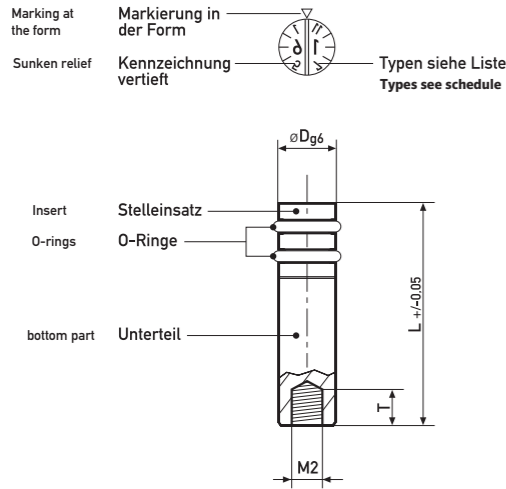
Markierungs-Elektrode  
 Marking electrode

ME

Formenbau Ausgabe 2018-1



**Beschreibung/ Maßtabelle**  
 Description/ Dimension table



- **Stelleinsatz von Formseite wechselbar**
- O-Ringe temperaturbeständig bis 200°C
- Gewinde zur Befestigung in der Form
- Gravur spiegelbildlich, vertieft

- **Adjustable insert changeable from the mould side**
- O-rings temperature resistant to 200°C
- for fixing into the mould
- Engraving mirrored, sunken relief

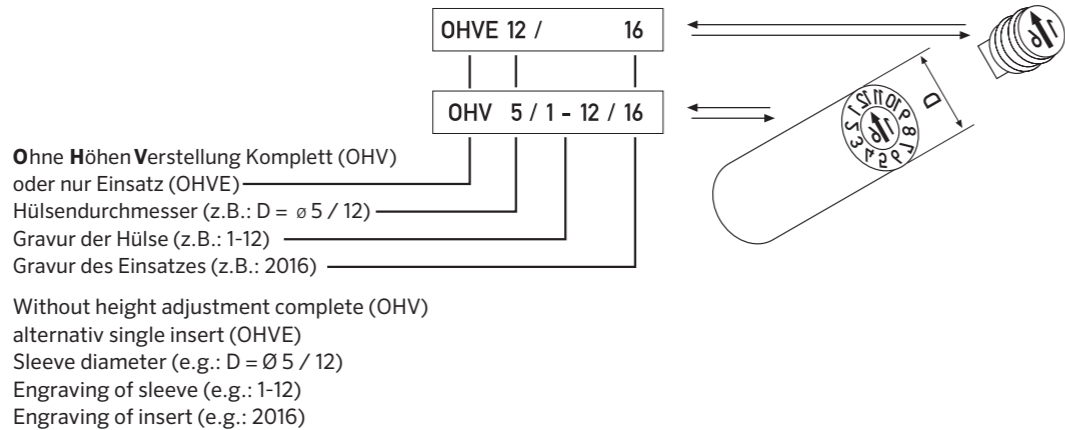
(\*Ø3 und Ø4 mm auf Seite 22)  
 (\*Ø3 and Ø4 mm on page 22)

D	3*	4*	5	6	8	10	12
d	-	-	3	3	4	5	6
L	14	17	17	17	20	20	25
M	2	2	3	3	4	5	6
T	2	2	3	3	5	5	6
a	0.3	0.3	0.4	0.4	0.4	0.4	0.6

Maßtabelle / Dimension table in mm

Werkstoff: 1.4034, gehärtet  
 Material: 1.4034, hardened

**Bestellschlüssel und Beispiel**  
 Ordering key and example



Typ/Type	Anzeige/Indication	Bestellnummer/Bestellbezeichnung/Ordering description
 (Dezember/December 2016)	Monate + Jahr Month + Year	OHV5 / 1-12 / ..(Jahr/year) OHV6 / 1-12 / ..(Jahr/year) OHV8 / 1-12 / ..(Jahr/year)
 (Dezember/December)	Monate Month	OHV5 / 1-12 OHV6 / 1-12 OHV8 / 1-12
 (2016)	6 Jahre (Jahr + 5) 6 years (year + 5)	OHV5 / ..(Jahr/year+5) OHV6 / ..(Jahr/year+5) OHV8 / ..(Jahr/year+5)
 (2016)	12 Jahre (Jahr + 11) 12 years (year + 11)	OHV5 / ..(Jahr/year)+11 OHV6 / ..(Jahr/year)+11 OHV8 / ..(Jahr/year)+11

Formenbau Ausgabe 2018-1

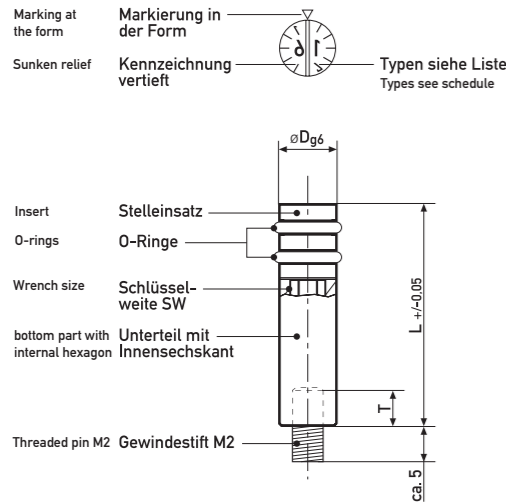
Formenbau Ausgabe 2018-1



Typ/Type	Anzeige/Indication	Bestellbezeichnung/Ordering description
 (30+5 und/and 16 = KW/week 35/2016)	SET 1 Wochen- und Jahres-Set Set week and year	OHV5 / SET1 / ..(Jahr/year) OHV6 / SET1 / ..(Jahr/year) OHV8 / SET1 / ..(Jahr/year)
 (20+5, 04 und/and 16 = 25.04.2016)	SET 2 Datums-Set/Date set <small>Der Monateinsatz muss monatlich gewechselt werden (Monateinsätze sind enthalten!) Month insert have to be changed monthly (Month insert included!)</small>	OHV5 / SET 2 / ..(Jahr/year) OHV6 / SET 2 / ..(Jahr/year) OHV8 / SET 2 / ..(Jahr/year)
 (20+5, 12 und/and 16 = 25.12.2016)	SET 3 Datums-Set / Date set	OHV5 / SET3 / ..(Jahr/year) OHV6 / SET3 / ..(Jahr/year) OHV8 / SET3 / ..(Jahr/year)
	Zahlen 0-9 Number 0-9	OHV5 / 0-9 OHV6 / 0-9 OHV8 / 0-9
 (2. Schicht/Shift)	Schichtzahlen Shift number	OHV5 / 1-3 OHV6 / 1-3 OHV8 / 1-3
 (1. Quartal/Quarter 2016)	Quartal + Jahr Quarter + Year	OHV5 / 1-4 / ..(Jahr/year) OHV6 / 1-4 / ..(Jahr/year) OHV8 / 1-4 / ..(Jahr/year)
	Buchstaben A-M Letter A-M	OHV5 / A-M OHV6 / A-M OHV8 / A-M
	Buchstaben N-Z Letter N-Z	OHV5 / N-Z OHV6 / N-Z OHV8 / N-Z
 (z.B./e.g. ABS-PC)	Gravur nach Wunsch (bitte Skizze bei Bestellung beifügen) Engraving on demand (please enclose drawing on order)	OHV5 / ..(gew. Gravur/desired engraving) OHV6 / ..(gew. Gravur/desired engraving) OHV8 / ..(gew. Gravur/desired engraving)
 (Tag/Day 30)	Tage/Days	OHV5 / 1-31 OHV6 / 1-31 OHV8 / 1-31
	Hülse ohne Gravur Sleeve without engraving	OHV5 OHV6 OHV8
 (z.B./e.g. 16 = 2016)	Jahr und Pfeil Year + arrow	OHVE5 / 1-12 / ..(Jahr/year) OHVE6 / 1-12 / ..(Jahr/year) OHVE8 / 1-12 / ..(Jahr/year)
	Pfeil/Arrow	OHVE5 / 1-12 OHVE6 / 1-12 OHVE8 / 1-12
 (xx)	Zahlen/Buchstaben nach Wunsch (max. 2-stellig) Number/Letter on demand (max. 2 digit)	OHVE5 / ..(Jahr/year +5) OHVE6 / ..(Jahr/year +5) OHVE8 / ..(Jahr/year +5)



**Beschreibung/ Maßtabelle**  
Description/ Dimension table



**• Kompletter Stempel und Stelleinsatz von Formseite montier-, bzw. wechselbar**

- O-Ringe temperaturbeständig bis 200°C
- Gewindestift zur Befestigung in der Form
- Gravur spiegelbildlich, vertieft

**• Complete stamp and adjustable insert mountable or changeable from the mould side**

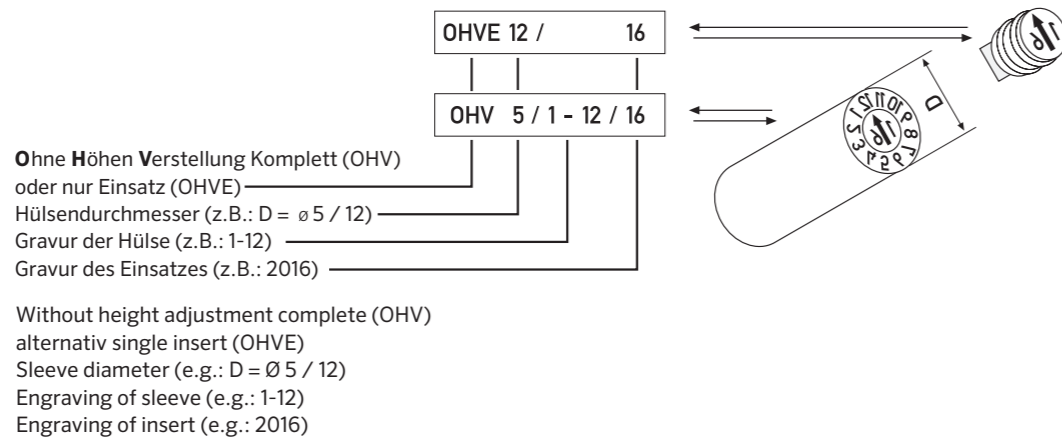
- O-rings temperature resistant to 200°C
- Threaded pin for fixing into the mould
- Engraving mirrored, sunken relief

(\*Ø3 und Ø4 mm auf Seite 23)  
(\*Ø3 and Ø4 mm on page 23)

D	3*	4*	5	6	8	10	12
d	-	-	3	3	4	5	6
L	14	17	17	17	20	20	25
M	2	2	3	3	4	5	6
T	2	2	3	3	5	5	6
a	0,3	0,3	0,4	0,4	0,4	0,4	0,6
SW	2	3	2	2	3	3	4

Werkstoff: 1.4034, gehärtet  
Material: 1.4034, hardened

**Bestellschlüssel und Beispiel**  
Ordering key and example



Typ/Type	Anzeige/Indication	Bestellbezeichnung/Ordering description
(Dezember/December 2016)	Monate + Jahr Month + Year	OHVSK5 / 1-12 / ..(Jahr/year) OHVSK6 / 1-12 / ..(Jahr/year) OHVSK8 / 1-12 / ..(Jahr/year)
(Dezember/December)	Monate Month	OHVSK5 / 1-12 OHVSK6 / 1-12 OHVSK8 / 1-12
(2016)	6 Jahre (Jahr + 5) 6 years (year + 5)	OHVSK5 / ..(Jahr/year +5) OHVSK6 / ..(Jahr/year +5) OHVSK8 / ..(Jahr/year +5)
(2016)	12 Jahre (Jahr + 11) 12 years (year + 11)	OHVSK5 / ..(Jahr/year)+11 OHVSK6 / ..(Jahr/year)+11 OHVSK8 / ..(Jahr/year)+11

Formenbau Ausgabe 2018-1

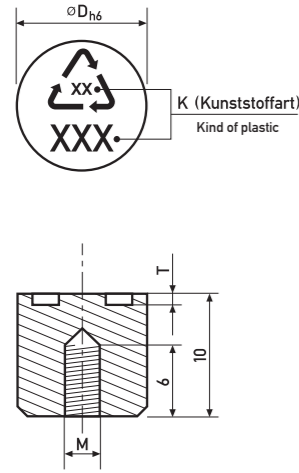
Typ/Type	Anzeige/Indication	Bestellbezeichnung/Ordering description
(30+5 und/and 16 = KW/week 35/2016)	SET 1 Wochen- und Jahres-Set Set week and year	OHVSK5 / SET1 / ..(Jahr/year) OHVSK6 / SET1 / ..(Jahr/year) OHVSK8 / SET1 / ..(Jahr/year)
(20+5, 04 und/and 16 = 25.04.2016)	SET 2 Datums-Set / Date set Der Monateinsatz muss monatlich gewechselt werden. (Monateinsätze sind enthalten!) Month insert have to be changed monthly (Month insert included!)	OHVSK5 / SET 2 / ..(Jahr/year) OHVSK6 / SET 2 / ..(Jahr/year) OHVSK8 / SET 2 / ..(Jahr/year)
(20+5, 12 und /and 16 = 25.12.2016)	SET 3 Datums-Set / Date set	OHVSK5 / SET3 / ..(Jahr/year) OHVSK6 / SET3 / ..(Jahr/year) OHVSK8 / SET3 / ..(Jahr/year)
	Zahlen 0-9 Number 0-9	OHVSK5 / 0-9 OHVSK6 / 0-9 OHVSK8 / 0-9
	Schichtzahlen Shift number (2. Schicht/Shift)	OHVSK5 / 1-3 OHVSK6 / 1-3 OHVSK8 / 1-3
(1. Quartal/Quarter 2016)	Quartal + Jahr Quarter + Year	OHVSK5 / 1-4 / ..(Jahr/year) OHVSK6 / 1-4 / ..(Jahr/year) OHVSK8 / 1-4 / ..(Jahr/year)
	Buchstaben A-M Letter A-M	OHVSK5 / A-M OHVSK6 / A-M OHVSK8 / A-M
	Buchstaben N-Z Letter N-Z	OHVSK5 / N-Z OHVSK6 / N-Z OHVSK8 / N-Z
	Gravur nach Wunsch (bitte Skizze bei Bestellung beifügen) Engraving on demand (please enclose drawing on order) (z.B./e.g. ABS-PC)	OHVSK5 / ..(gew.Gravur/desired engraving) OHVSK6 / ..(gew.Gravur/desired engraving) OHVSK8 / ..(gew.Gravur/desired engraving)
(Tag/Day 30)	Tage / Days	OHVSK5 / 1-31 OHVSK6 / 1-31 OHVSK8 / 1-31
	Hülse ohne Gravur Sleeve without engraving	OHVSK5 OHVSK6 OHVSK8
(z.B./e.g. 16 = 2016)	Jahr und Pfeil Year + arrow	OHVE5 / 1-12 / ..(Jahr/year) OHVE6 / 1-12 / ..(Jahr/year) OHVE8 / 1-12 / ..(Jahr/year)
	Pfeil / Arrow	OHVE5 / 1-12 OHVE6 / 1-12 OHVE8 / 1-12
(xx)	Zahlen/Buchstaben nach Wunsch (max. 2-stellig) Number/Letter on demand (max. 2 digit)	OHVE5 / ..(Jahr/year +5) OHVE6 / ..(Jahr/year +5) OHVE8 / ..(Jahr/year +5)

Formenbau Ausgabe 2018-1





**Beschreibung/ Maßtabelle**  
 Description/ Dimension table



- **Materialkennzeichnung zum direkten Einsetzen in die Form**
- Gravur spiegelbildlich, vertieft
- weitere Bezeichnungen, bzw. Sonderausführungen möglich!

- **Material marking for direct using into the form**
- Engraving mirrored, sunken relief
- Additional description and special version possible!

Maßtabelle / Dimension table in mm

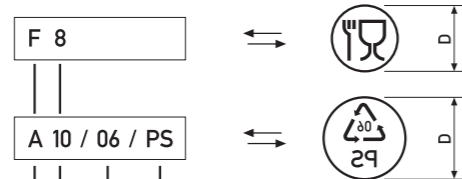
D	4	5	6	8	10	12	16	
M	2	3	4	4	4	6	6	
T	0.2	0.2	0.2	0.2	0.25	0.25	0.25	
Sondergrößen auf Anfrage / Special sizes upon request								
K	01	01	02	03	04	05	06	07
	PET	PET	PE-HD	PVC	PE-LD	PP	PS	(nach Ihren Angaben)

Werkstoff: 1.4034, gehärtet  
 Material: 1.4034, hardened

**Recycling-Code:**

Nr./No.	Kürzel/Code	Name des Werkstoffs / Name of material
01	PET	Polyethylenterephthalat
02	HDPE	High-Density Polyethylen
03	PVC	Polyvinylchlorid
04	LDPE	Low-Density Polyethylen
05	PP	Polypropylen
06	PS	Polystyrol
07	0 (Other)	Andere Kunststoffe, wie / Other plastics like Arcylglas, Polycarbonat, Nylon, ABS, Fiberglas und Polyactide (PLA)

**Bestellschlüssel und Beispiel:**  
 Orderingcode and example:



Typ (z.B.: A, F, etc.)  
 Durchmesser (z.B.: D = ø10, ø8)  
 Kunststoffkennziffer (z.B.: 06)  
 Kunststoffbezeichnung (z.B.: PS)

Type (e.g.: A,F,etc.)  
 Diameter (e.g.: D=ø10,ø8)  
 Plastic no. (e.g.: 06)  
 Plastic code (e.g.: PS)



**Typ/Type**

**Anzeige/Indication**

**Bestellbezeichnung/Ordering description**

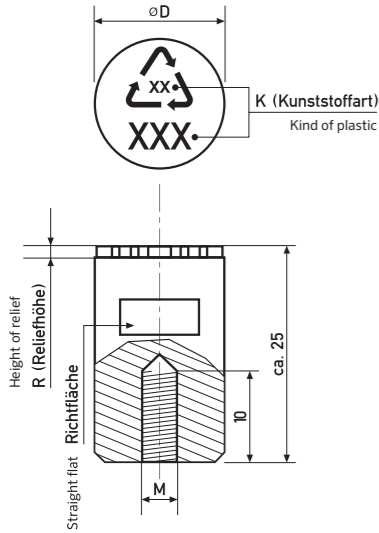
	Recyclingzeichen (klein) mit Kunststoffbezeichnung und Kennziffer Recycling symbol (small) with plastic description and code number	A4 /..(Bez./description) A5 /..(Bez./description) A6 /..(Bez./description) A8 /..(Bez./description)	A10 /..(Bez./description) A12 /..(Bez./description) A16 /..(Bez./description)
	Recyclingzeichen (klein) mit Kunststoffbezeichnung (z.B. PP) Recycling symbol (small) with plastic description (e.g. PP)	B4 /..(Bez./description) B5 /..(Bez./description) B6 /..(Bez./description) B8 /..(Bez./description)	B10 /..(Bez./description) B12 /..(Bez./description) B16 /..(Bez./description)
	Recyclingzeichen (groß) mit Kunststoffbezeichnung und Kennziffer Recycling symbol (big) with plastic description and code number	C4 /..(Bez./description) C5 /..(Bez./description) C6 /..(Bez./description) C8 /..(Bez./description)	C10 /..(Bez./description) C12 /..(Bez./description) C16 /..(Bez./description)
	Recyclingzeichen (groß) Recycling symbol (big)	D4 D5 D6 D8	D10 D12 D16
	Produktkennzeichnung (z.B. ABS) Product - marking (e.g. ABS)	E4 /..(Bez./description) E5 /..(Bez./description) E6 /..(Bez./description) E8 /..(Bez./description)	E10 /..(Bez./description) E12 /..(Bez./description) E16 /..(Bez./description)
	Lebensmittelkennzeichnung Food - marking	F4 F5 F6 F8	F10 F12 F16
	CE - Kennzeichnung CE - marking	G4 G5 G6 G8	G10 G12 G16
	Datumsfeld (rund, ungehärtet!) mit Startzahl 1 für Januar Date field (round, not hardened)	H4 /..(Jahr/year) H5 /..(Jahr/year) H6 /..(Jahr/year) H8 /..(Jahr/year)	H10 /..(Jahr/year) H12 /..(Jahr/year) H16 /..(Jahr/year)
	Kennzeichnung „Der Grüne Punkt“ Marking "Green Dot"	J4 J5 J6 J8	J10 J12 J16
	VDE - Kennzeichnung VDE - marking	K4 K5 K6 K8	K10 K12 K16
	Logo nach Wunsch/Vorlage (z.B. Firmenlogo) Symbol on demand/model (e.g. corporate symbol)	L4 /..(Bez./description) L5 /..(Bez./description) L6 /..(Bez./description) L8 /..(Bez./description)	L10 /..(Bez./description) L12 /..(Bez./description) L16 /..(Bez./description)

Formenbau Ausgabe 2018-1

Formenbau Ausgabe 2018-1



**Beschreibung / Maßtabelle**  
Description / Dimension table



- **Materialkennzeichnung zum Erodieren in die Form**
- **3D ausgespitzt graviert**
- Gravur lesbar, erhaben
- weitere Bezeichnungen, bzw. Sonderausführungen möglich!

- **Material marking for eroding into the form**
- **3D squirted engraved**
- Engraving readable embossed
- Additional description and special version possible!

Maßtabelle / Dimension table in mm

D	4	5	6	8	10	12	16
M	2	3	4	4	4	6	6
R	0,5	0,5	0,5	0,5	0,5	1	1

Sondergrößen auf Anfrage / Special sizes upon request

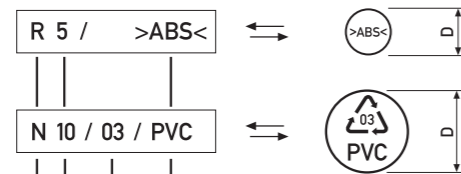
K	01	01	02	03	04	05	06	07
	PET	PET	PE-HD	PVC	PE-LD	PP	PS	(nach Ihren Angaben)

Werkstoff: Erodierkupfer  
Material: Eroding copper

**Recycling-Code:**

Nr./No.	Kürzel /Code	Name des Werkstoffs / Name of material
01	PET	Polyethylenterephthalat
02	HDPE	High-Density Polyethylen
03	PVC	Polyvinylchlorid
04	LDPE	Low-Density Polyethylen
05	PP	Polypropylen
06	PS	Polystyrol
07	0 (Other)	Andere Kunststoffe, wie / Other plastics like Arcylglas, Polycarbonat, Nylon, ABS, Fiberglas und Polyactide (PLA)

**Bestellschlüssel und Beispiel:**  
Ordering code and example:



Typ (z.B.: N, R, etc.)  
Durchmesser (z.B.: D = ø10, ø5)  
Kunststoffkennziffer (z.B.: 03)  
Kunststoffbezeichnung (z.B.: PVC, >ABS<)

Type (e.g.: N, R, etc.)  
Diameter (e.g.: D=ø10,ø5)  
Plastic no. (e.g.: 03)  
Plastic code (e.g.: PVC, >ABS<)



**Typ/Type**

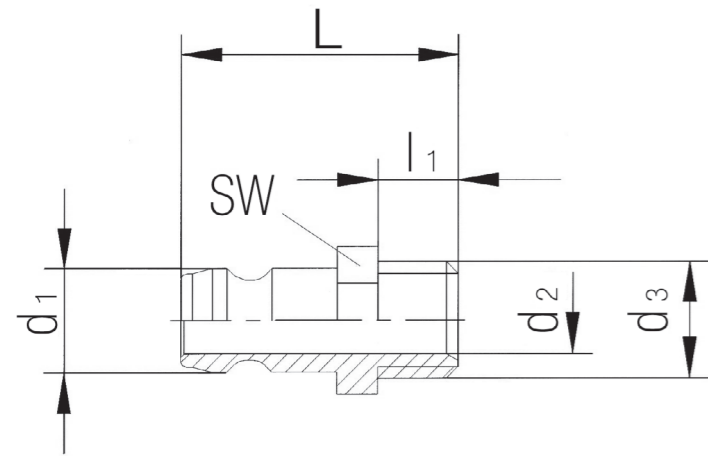
**Anzeige/Indication**

**Bestellbezeichnung/Ordering description**

 Typ N	Recyclingzeichen (klein) mit Kunststoffbezeichnung und Kennziffer Recycling symbol (small) with plastic description and code number	N4 N5 N6 N8	/(..(Bez./description)) /(..(Bez./description)) /(..(Bez./description)) /(..(Bez./description))	N10 N12 N16	/(..(Bez./description)) /(..(Bez./description)) /(..(Bez./description))
 Typ O	Recyclingzeichen (klein) mit Kunststoffbezeichnung (z.B. PP) Recycling symbol (small) with plastic description (e.g. PP)	O4 O5 O6 O8	/(..(Bez./description)) /(..(Bez./description)) /(..(Bez./description)) /(..(Bez./description))	O10 O12 O16	/(..(Bez./description)) /(..(Bez./description)) /(..(Bez./description))
 Typ P	Recyclingzeichen (groß) mit Kunststoffbezeichnung und Kennziffer Recycling symbol (big) with plastic description and code number	P4 P5 P6 P8	/(..(Bez./description)) /(..(Bez./description)) /(..(Bez./description)) /(..(Bez./description))	P10 P12 P16	/(..(Bez./description)) /(..(Bez./description)) /(..(Bez./description))
 Typ Q	Recyclingzeichen (groß) Recycling symbol (big)	Q4 Q5 Q6 Q8		Q10 Q12 Q16	
 Typ R	Produktkennzeichnung (z.B. ABS) Product - marking (e.g. ABS)	R4 R5 R6 R8	/(..(Bez./description)) /(..(Bez./description)) /(..(Bez./description)) /(..(Bez./description))	R10 R12 R16	/(..(Bez./description)) /(..(Bez./description)) /(..(Bez./description))
 Typ S	Lebensmittelkennzeichnung Food - marking	S4 S5 S6 S8		S10 S12 S16	
 Typ T	CE - Kennzeichnung CE - marking	T4 T5 T6 T8		T10 T12 T16	
 Typ U	Datumsfeld (rund, ungehärtet!) mit Startzahl 1 für Januar Date field (round, not hardened)	U4 U5 U6 U8	/(..(Jahr/year)) /(..(Jahr/year)) /(..(Jahr/year)) /(..(Jahr/year))	U10 U12 U16	/(..(Jahr/year)) /(..(Jahr/year)) /(..(Jahr/year))
 Typ V	Kennzeichnung „Der Grüne Punkt“ Marking "Green Dot"	V4 V5 V6 V8		V10 V12 V16	
 Typ W	VDE-Kennzeichnung VDE - marking	W4 W5 W6 W8		W10 W12 W16	
 Typ X	Logo nach Wunsch / Vorlage (z.B. Firmenlogo) Symbol on demand / model (e.g. corporate symbol)	X4 X5 X6 X8	/(..(Bez./description)) /(..(Bez./description)) /(..(Bez./description)) /(..(Bez./description))	X10 X12 X16	/(..(Bez./description)) /(..(Bez./description)) /(..(Bez./description))

Formenbau Ausgabe 2018-1

Formenbau Ausgabe 2018-1



Bestell-Bezeichnung Ordering description	D3	D1	D2	L	l1	SW	Art.-Nr. Art.-No.
NH 09 G18	G 1/8	9	6	24	7	11	3383000002
NH 09 M10 x 1	M10 x 1	9	6	24	7	11	3383000003
NH 09 G14	G 1/4	9	6	26	8	15	3383000004
NH 13 G14	G 1/4	13	9	26	8	15	3383000006
NH 13 M14 x 1,5	M14 x 1,5	13	9	26	8	15	3383000007
NH 13 M16 x 1,5	M16 x 1,5	13	9	26	8	17	3383000008

**Verschluss-Stopfen (zylindrisch)**  
 mit Dichtmittel beschichtet, neue Ausführung (Semi-dicht)  
**Closing plug (cylindrical)**  
 coated with sealant, new version (semi-tight)



Bestell-Bezeichnung Ordering description	Art.-Nr. Art.-No.
M 8 x 0,75	3383000025
M 10 x 1	3383000019
R 1/4"	3383000023
R 1/8"	3383000020

Mindestabnahme 100 Stück  
 Minimum purchase 100 pieces

Formenbau Ausgabe 2018-1

Formenbau Ausgabe 2018-1



**Vertrieb Deutschland / Sales Germany**

**Vertrieb / Sales**

Tina Fischer  
E-Mail: tina.fischer@veith-kg.de  
☎ +49 (0) 7941 / 698 117  
☎ +49 (0) 7941 / 698 189

Isabel Reichert  
E-Mail: isabel.reichert@veith-kg.de  
☎ +49 (0) 7941 / 698 198  
☎ +49 (0) 7941 / 698 189

**Außendienst / Field Service**

**Gebiet: Baden-Württemberg**

Gerd Seroneit  
E-Mail: gerd.seroneit@veith-kg.de  
☎ +49 (0) 7941 / 698 166  
☎ +49 (0) 7941 / 698 111

**Gebiet: Südbayern**

Alexander Schulz  
E-Mail: alexander.schulz@veith-kg.de  
☎ +49 (0) 7941 / 698 164  
☎ +49 (0) 7941 / 698 111

**Gebiete: Saarland, Rheinland-Pfalz, Hessen, Thüringen, Sachsen, Sachsen-Anhalt, Brandenburg, Berlin, Mecklenburg-Vorpommern**

Udo Zimmer  
E-Mail: Udo.Zimmer@veith-kg.de  
☎ +49 (0) 7941 / 698 210  
☎ +49 (0) 7941 / 698 111

**Handelsvertretungen Deutschland / Representation Germany**

**PLZ Gebiet 20... - 28..., 31...**

HPS Stefan Bremm  
E-Mail: hps66@gmx.de  
☎ +49 (0) 40 / 50 74 31 84  
☎ +49 (0) 40 / 50 74 31 85

**PLZ Gebiet 90...-93..., 95...-97...**

Schreiner Industrie-Service  
E-Mail: info@schreiner-industrie-service.de  
☎ +49 (0) 911 / 60 58 82  
☎ +49 (0) 911 / 60 95 27

**PLZ Gebiet 29...-34..., 37..., 38..., 48..., 49..., 59...**

Torsten Hilz  
E-Mail: post@torsten-hilz.de  
☎ +49 (0) 29 48 / 94 88 15  
☎ +49 (0) 29 48 / 94 88 19

**PLZ Gebiet 34..., 35..., 40...-47..., 50...-53..., 56...-59...**

WOLF-KGS Industrievertretungen  
E-Mail: info@wolfkgs.de  
☎ +49 (0) 23 77 / 80 98 0  
☎ +49 (0) 23 77 / 80 98 10

Lined area for notes, consisting of multiple horizontal lines.

Formenbau Ausgabe 2018-1

Formenbau Ausgabe 2018-1



# VEITH

**Alfred Konrad Veith GmbH & Co. KG**  
Postfach 1340 • D-74603 Öhringen  
Verrenberger Weg 1 • D-74613 Öhringen  
Telefon +49 (0)7941 / 698-0  
Telefax +49 (0)7941 / 698-111  
Telefax Verkauf +49 (0)7941 / 698-189  
info@veith-kg.de • www.veith-kg.de

